

CAMPIONAT AUTONÒMIC D'ORIENTACIÓ (MODALITAT ESPRINT) 2009

- **V** prova de la lliga autonòmica d'orientació 2009



LLOC I DATA

Benilloba (Alacant)
25 d' Abril de 2009

PROGRAMA

- 14'00 a 16'30 h. Recollida de dorsals
- 17'00 a 18'00 h. es donaran eixides de l'esprint..
- 19'15 h. microesprint (no puntuable per a la lliga)
- 20'00 h. Repartiment de premis de l'esprint.

CARACTERÍSTIQUES DE LA PROBA

Es disputarà el Ct. Autonòmic en totes les categories oficials establides per la FEDOCV excepte en D/H-21A i D/H-21B que participaran en categoria senior al igual que D/H-E.

Per tractar-se del campionat autonòmic ,les hores d'eixida estaran assignades i es publicaran a les pàgines de la FDOCV i del C. E. Colivenc.

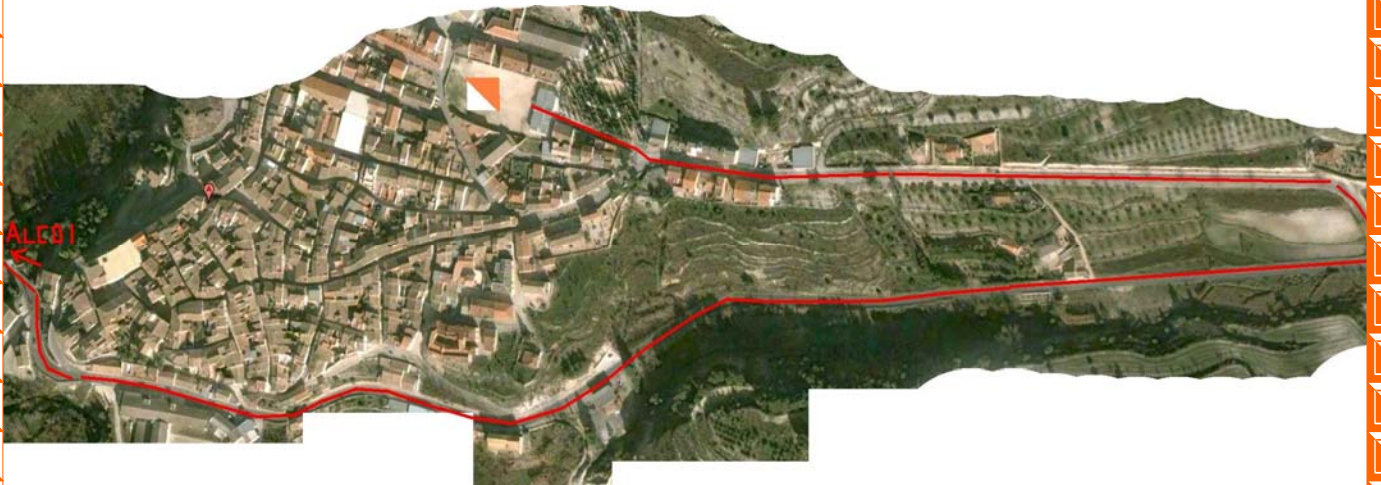
Esta prova es puntuable per a la lliga autonòmica d'orientació 2009. Per a les categories sèniors es faran classificacions diferenciades per a la lliga.

També serà puntuable per als Jocs Esportius del consell valencià de l'Esport.

El mapa serà totalment urbà.

El **pàrquing** serà al **camp de futbol** on s'han d'aparcar tots els cotxes. Per a arribar-hi, serà necessari seguir les indicacions que portaran al lloc.

No hi haurà zona de "quarantena" per als corredors, per això és important arribar al pàrquing només per on ens ho indiquen.



Mapa realitzat en Gener/Març de 2009 per Andreu Blanes Reig.

INSCRIPCIONS

Per als federats en Orientació, mitjançant el formulari de la FEDOCV.

Per als no federats podran inscriure's al correu electrònic info@cecolivenc.com aportant el nom, cognoms, DNI., data naixement, adreça i categoria en la que es vol participar.

Indicar si es vol participar al microesprint.

Termini d'inscripcions el dimarts dia 21 de Abril a les 24 h.

Quotes d'inscripció:

Per a federats els establerts per la FEDOCV.

Per als escolars serà GRATIS. (menors de 16 anys)

Per als no federats :

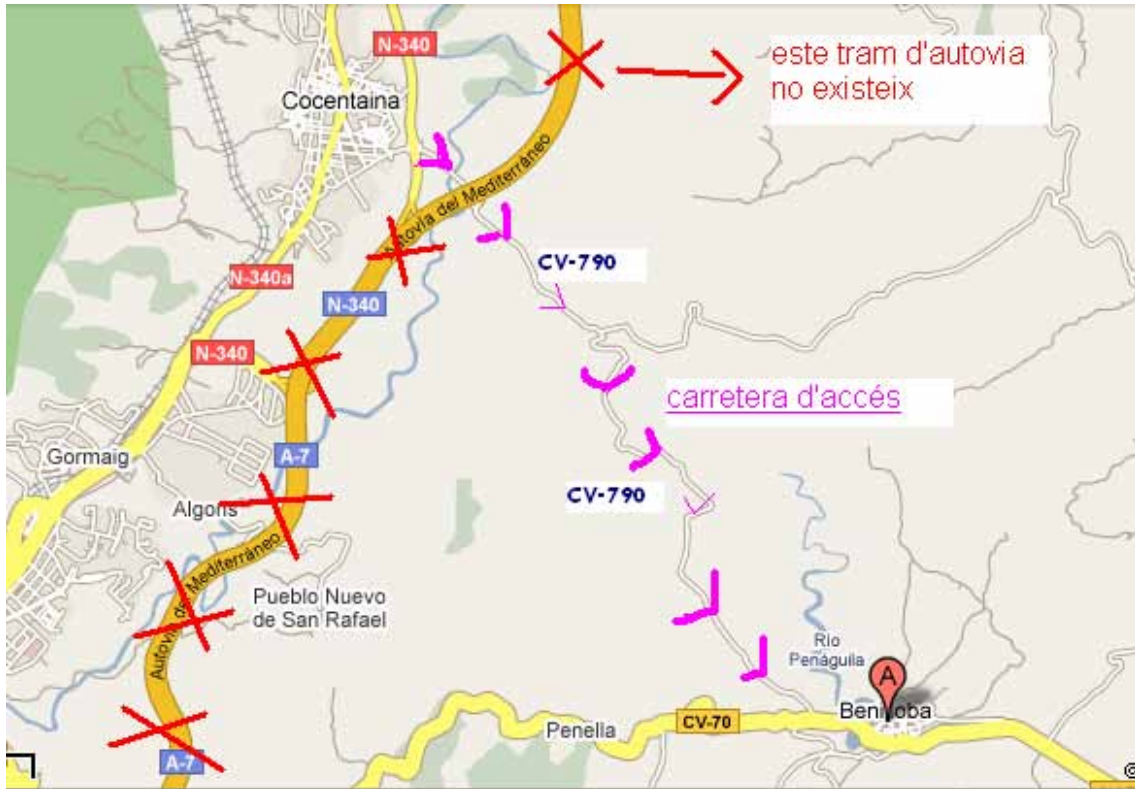
- Categoria groc (iniciació Xiquets).....5 €
- " taronja (iniciació Adults).....6 €
- " roig (amb alguna experiència)..9 €

El pagament de les inscripcions es farà abans del dia 22 de Maig a les 24 h.

Nº de comte per al pagament dels inscripcions:

2100 4850 91 2200002516

Mapa d'accés a la prova :



S'aconsella als que venen des de València entrar per Cocentaina cap a Benilloba. Agafar la carretera CV-790.



Per als que venen d'Alacant anar per la carretera indicada en color magenta.
Des de la N-340 anar per la eixida direcció Benifallím.

Per a mes informació: info@cecolivenc.com, www.cecolivenc.com
tlf.686105841

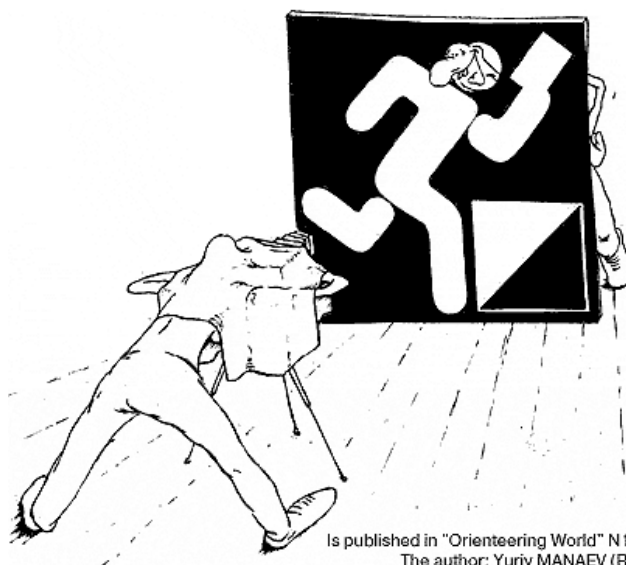
ORGANITZA:



COLABOREN :



Ajuntament de Benilloba



Is published in "Orienteering World" N 1/89
The author: Yuriy MANAEV (RUS)